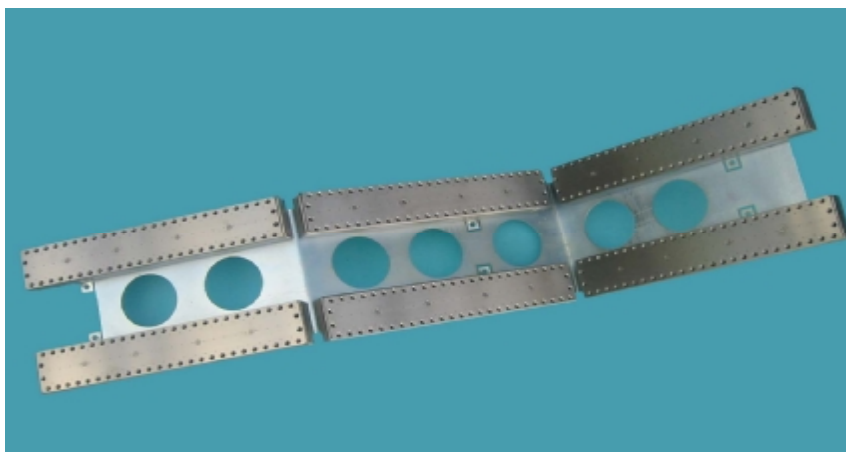
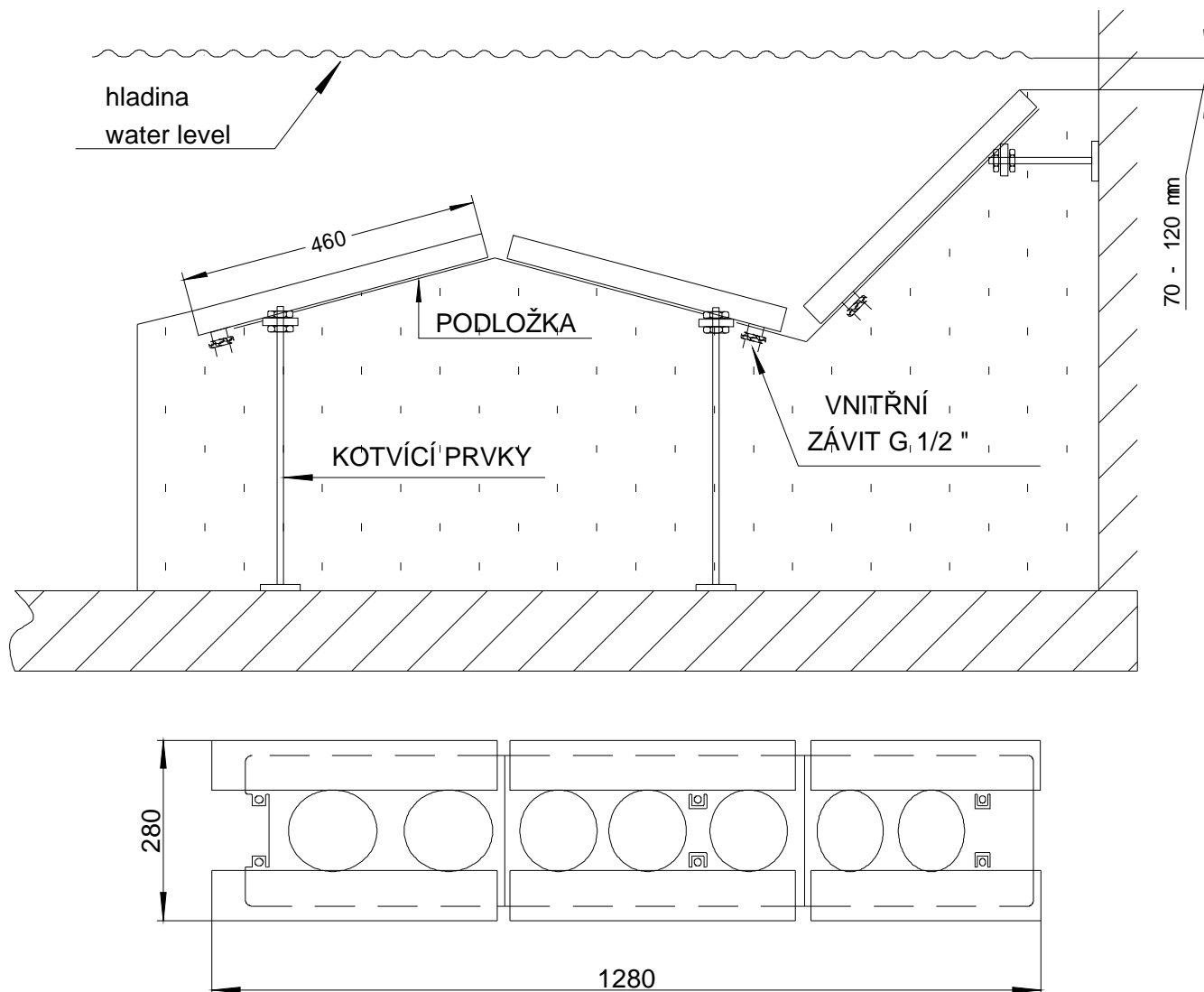


# MONTÁŽNÍ NÁVOD NA MASÁŽNÍ LEHÁTKO



**VYROBENO PRO FOLIOVÝ A KERAMICKÝ BAZÉN**



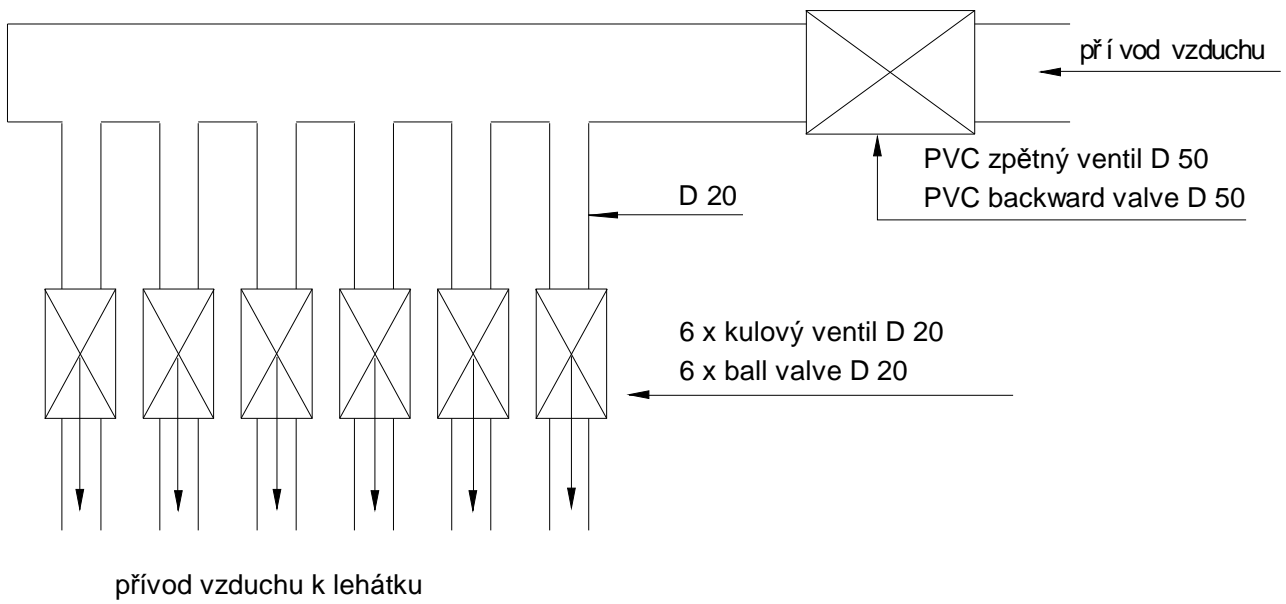
Masážní lehátko je vyrobeno z oceli AISI 304 (ČSN 17.240) ostatní konstrukce je pozinkovaná ocel. Nerezová část je mořená a leštěná, šrouby k přírubám z materiálu A4. Pro foliový bazén je příruba utěsněna pouze folií. Tento nový typ lehátka je konstruován tak, aby bylo možné u každé části regulovat množství přivedeného vzduchu.

Balení: 1.Kotvící prvky 6 ks

2.Spojovací materiál (NEOBSAHUJE FITINKY A FLEXI HADICE POUZE PŘI OBJEDNÁNÍ S DMYCHADLEM + ELEKTRONIKOU)

Montáž:

- provedte propojení jednotlivých částí flexi hadicích D 20
- namontujte kotvící prvky a připevněte k podlaze v bazénu
- kotvící prvky vám umožní nastavit vámi požadovanou výšku
- celé lehátko obetonujte kvalitním betonem
- po obetonování ukončete flexi hadice v šachtě a nalepte ventily D 20 pro případnou regulaci
- přívod vzduchu D 50 musí být vyveden nad hladinu min 15 cm a osazen zpětným ventilem aby nedošlo k zatopení dmychadla
- na vyžádání pro vás doplníme lehátko o dmychadlo s výtlačkem 150 m<sup>3</sup> a elektronikou
- elektronika obsahuje pevný spínač na zeď, dálkové ovládání, časovač, odstavení dmychadla pokud neproudí vzduch, ukazatel času provozu konstrukce pro dvě dmychadla



## OBETONOVÁNÍ LEHÁTKA URČENÉHO PRO FOLIOVÝ BAZÉN

